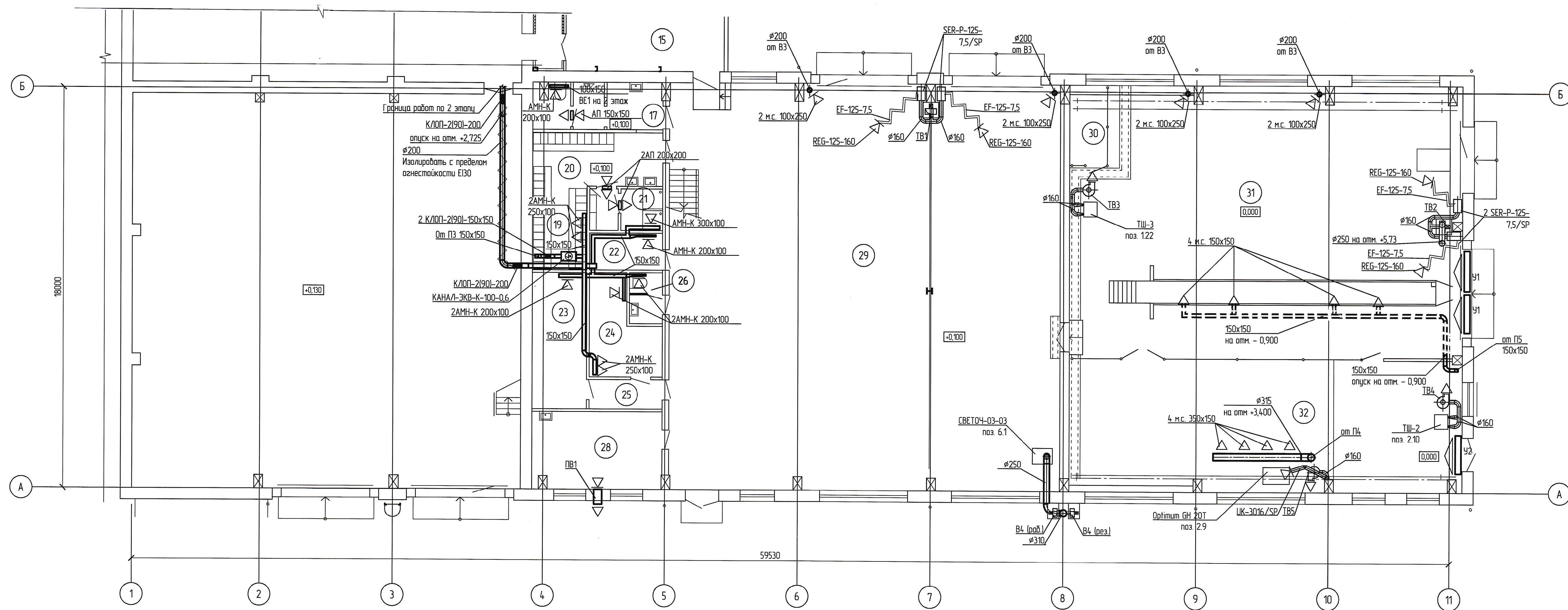
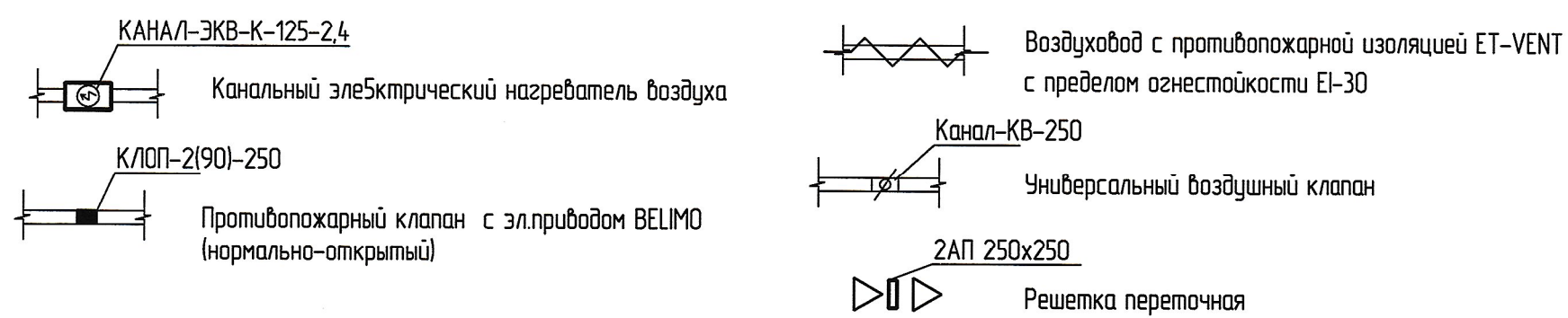


План первого этажа.
М 1:100



Технологическое оборудование			Характеристика выделяющихся вредностей	Объем вытяжки, м ³ /ч		Характеристика местного отсоса		Обозначение системы	Примечание
Поз	Наименование	Кол.		на вв. оборуд.	всего	Обозначение	Применяемые документы		
Участок ремонта тракторной техники									
6.1	Шкаф для зарядки аккумуляторов	1	водород	240	480	СВЕТЛО-03-03		В4	
Механический участок									
2.10	Станок точнольно-шлифовальный	1	пыль, металлическая стружка	800	800	доковой отсос		ТВ4	
2.9	Станок для заточки инструмента	1	пыль	1500	1500	подъемно-поворотное вытяжное устройство		ТВ5	
Участок ремоента автотранспорта									
122	Станок точнольно-шлифовальный	1	пыль, металлическая стружка	800	800	доковой отсос		ТВ3	

Условные обозначения:



Экспликация помещений 1 этажа

Номер помещения	Наименование	Площадь, м ²	Кат. пом.
5	Склад	107,44	
15	Коридор	21,12	
16	Стоянка легковых автомобилей	309,65	В2
17	Санузел мужской	11,75	
19	Гардеробная 16 муж. 18/18	23,29	
20	Преддушевая	2,41	
21	Душевая	3,57	
22	Кладовая уборочного инвентаря	5,43	
23	Тепловой пункт	15,11	
24	Обогрев и сушки одежды	11,27	
25	Коридор	4,36	
26	Санузел женский	3,45	
28	Медпункт	20,08	
29	Участок ремонта тракторной техники	321,90	В2
30	Электрощитовая	6,12	В2
31	Участок ремонта автотранспорта	211,45	В2
32	Механический участок	71,33	В2
33	Сварочный участок	34,52	В2

				5-05-1705-08-А			
				Развитие производственной базы АО «Дальгипротранс» по пер. Промышленный, 1			
1	Зам.	157-17		27.04.17	Второй этап (корректировка). Отопление и вентиляция.		
Изм.	Колуч.	Лист	№зак.	Лист			
Разраб.	Гонзак			27.04.17	Вентиляция. План первого этажа		
Проб.	Минаева			27.04.17			
Авт. разд.	Гонзак			27.04.17			
Гл. спец.	Сидорова			27.04.17			
Н. контр.	Зеленцова			27.04.17	РОСЖЕЛДОРПРОЕКТ АО «Дальгипротранс»		
Нач. отд.	Родионов			27.04.17			